

• [www.wikicde.it/mediawiki](http://www.wikicde.it/mediawiki)

L'Italia delle  
biblioteche.  
Scommettendo  
sul futuro  
nel 150°  
anniversario  
dell'Unità  
nazionale.

Milano,  
Palazzo delle  
Stelline  
3-4 marzo  
2011

**Milano, 4 febbraio 2011**

ore 9.30 Sala Bramante

## **“Fare rete, fare Wiki”**

Organizzare la condivisione,  
mettere a valore la partecipazione

Il progetto di un wiki  
dei CDE italiani:

**\*aspetti tecnici e organizzativi\***

Laura Testoni – Centro di Documentazione Europea  
Università di Genova - [testoni@unige.it](mailto:testoni@unige.it)



• [www.wikicde.it/mediawiki](http://www.wikicde.it/mediawiki)

## I CDE: Chi siamo, cosa facciamo

### Centri di documentazione europea (CDE)

- 50 in Italia presso Università e Centri di ricerca
- 400 in Europa

### Parte della **Rete Europe Direct**

Informazione **specialistica** sulle issues comunitarie per tutti i cittadini, e specialmente:

- studenti universitari
- imprese
- società civile organizzata



CDE Genova



CDE Milano Statale



• [www.wikicde.it/mediawiki](http://www.wikicde.it/mediawiki)

## I nostri utenti...

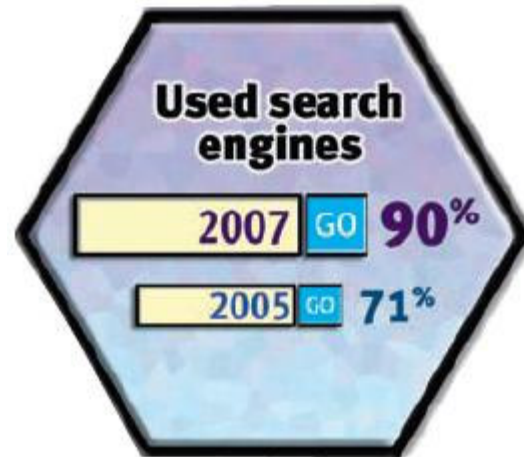


- **Sempre connessi**
- **“Digitali nativi”**
- **Richiesta di sintesi e accuratezza**



• [www.wikicde.it/mediawiki](http://www.wikicde.it/mediawiki)

## I nostri utenti...



Fonte: L'immagine confronta i dati dal report OCLC del 2005: *"Perceptions of libraries and information resources"* con quelli del Report del 2007: *"Sharing, privacy and trust in our networked world"*

### ... E oggi?

### **"Google generation" ?**

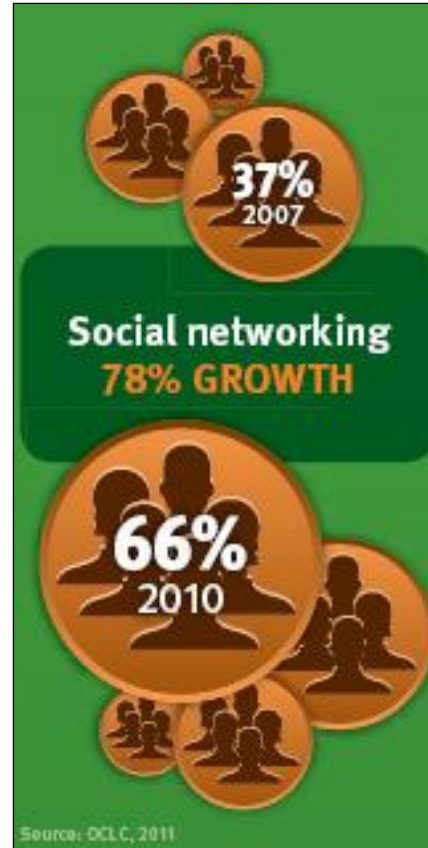
- Varietà di esperienze di apprendimento
- Forma digitale di comunicazione
- "Multitasking"
- Impazienza
- Fiducia nei pari come fonte informativa
- Costantemente connessa
- Apprende facendo piuttosto che studiando
- Informazione "veloce", sintesi, frammenti
- Lettura estrattiva

Fonte: The literature on young people and their information behaviour / Peter Williams and Ian Rowlands 18 October 2007 final draft. Work package II of: Information behaviour of the researcher of the future / A British Library / JISC Study



• [www.wikicde.it/mediawiki](http://www.wikicde.it/mediawiki)

## I nostri utenti...



La crescita nell'utilizzo dei social network, secondo un recente report OCLC, è cresciuta del 78% dal 2005 al 2010

Fonte: **Perceptions of Libraries, 2010 : Context and Community**. A Report to the OCLC Membership. - OCLC : Dublin, Ohio USA, 2011 pag. 14  
<[http://www.oclc.org/reports/2010perceptions/2010perceptions\\_all.pdf](http://www.oclc.org/reports/2010perceptions/2010perceptions_all.pdf)>

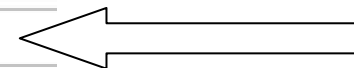


• [www.wikicde.it/mediawiki](http://www.wikicde.it/mediawiki)

## I nostri utenti...

<b>Conoscenza dei social networks: i big</b>		
	<b>2008</b>	<b>2009</b>
<b>Youtube</b>		
no	2,6	2,1
si uso frequente	40,2	54,9
<b>Facebook</b>		
no	50,4	2,2
si uso frequente	7,9	59,4
<b>Google Maps/Earth</b>		
no	2,5	2,3
si uso frequente	47,8	48,4
<b>Wikipedia</b>		
no	4,4	3,7
si uso frequente	38,3	51,6
<b>Myspace</b>		
no	10,8	11,5
si uso frequente	15	9,6

La tabella misura il grado di conoscenza dei social network presso la popolazione studentesca. Nel 2009 il 2,1 degli studenti dichiara di non conoscere Facebook, il 54,9% di usarlo frequentemente

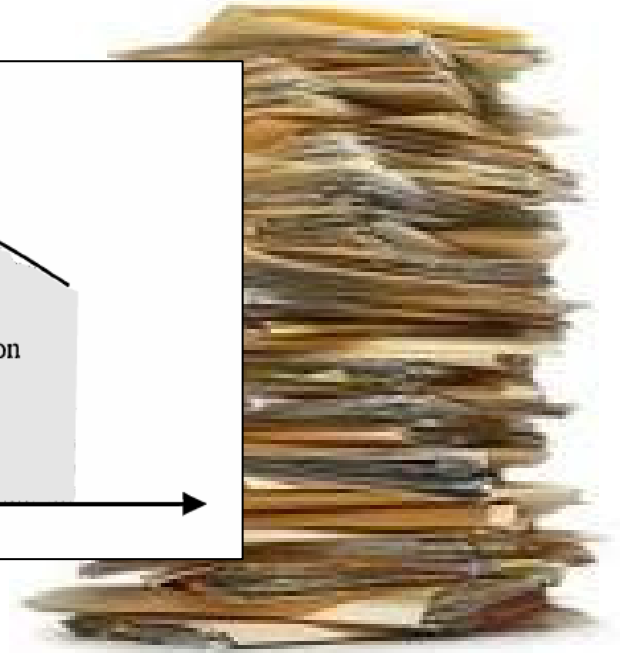
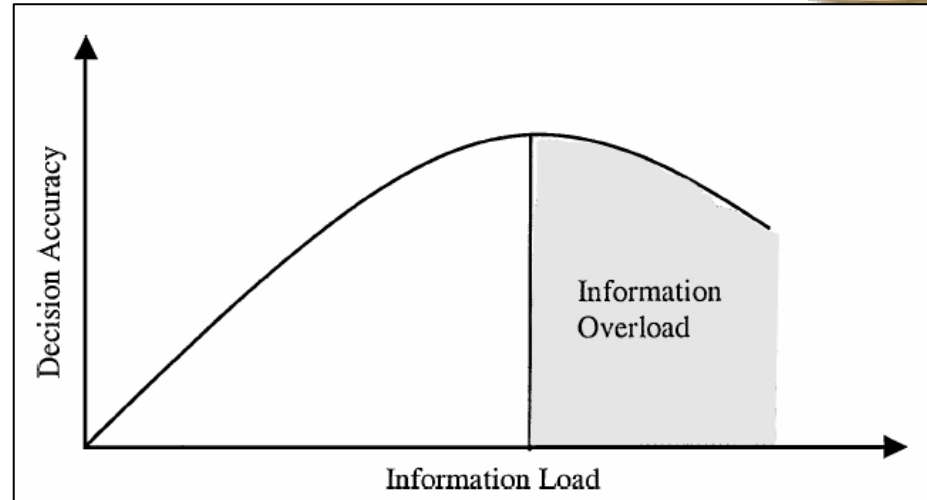


Fonte: Ferri, PM; Cavalli, N; Mangiatordi, A; Scenini, F; Pozzali, A, **Digital learning. La dieta mediale dei giovani universitari italiani**. – Milano : Ledizioni 2010, rielaboraz. Parte quarta – l'utilizzo di piattaforme e servizi Web 2.0



• [www.wikicde.it/mediawiki](http://www.wikicde.it/mediawiki)

## I nostri utenti...



Il problema non è la mancanza di informazione, ma che ne riceviamo troppa. Si ha **information overload** quando **non si è più in grado di annettere l'informazione ricevuta al proprio processo cognitivo**, e di conseguenza declina la capacità di prendere decisioni accurate.

Immagine tratta da: The Concept of Information Overload: A Review of Literature from Organization Science, Accounting, Marketing, MIS, and Related Disciplines / Martin J. Eppler and Jeanne Mengis In: The Information Society, Vol. 20, No. 5. (2004), pp. 325-344



# La documentazione comunitaria...

- Complessità
- “Eurogergo”
- Molti documenti

• [www.wikicde.it/mediawiki](http://www.wikicde.it/mediawiki)

Settori:	
Base giuridica:	Commissione : Traité/CE/art 95
Procedura:	Commissione : Procedura di codecisione
Tipo d'atto:	Commissione : Proposta di regolamento
23-09-2009	Adozione d
Metodo di decisione:	Procedimento orale
Consultazione facoltativa	Banca centrale europea; Comitato delle regio
Responsabilità congiunta	DG Mercato interno e servizi
Destinatario di atto ufficiale	Consiglio; Parlamento europeo
Capofila	DG Affari economici e finanziari
Consultazione obbligatoria	Comitato economico e sociale europeo

Scelta di un fascicolo - Mozilla Firefox

http://ec.europa.eu/prelex/choix\_type\_dos.cfm?CL=it

### Selezionare la serie

**Fascicoli**

- COM
- SEC
- C
- JAI
- BCE
- CSE
- LET

**Procedura:**

- COD - Procedura di codecisione
- SYN - Procedura di cooperazione
- AVC - Procedura di parere conforme
- ACC - Accordo
- PRT - Protocollo sulla politica sociale
- CNB - Consultazione Banca centrale
- CNC - Consultazione Corte dei conti

**Documenti:**

- BULLETIN - Bollettino
- PRES - Comunicato stampa del Consiglio
- PE-CONS - PE - Consiglio
- PE - Documento PE
- A - A
- 1 - Documento PE 1
- 2 - Documento PE 2

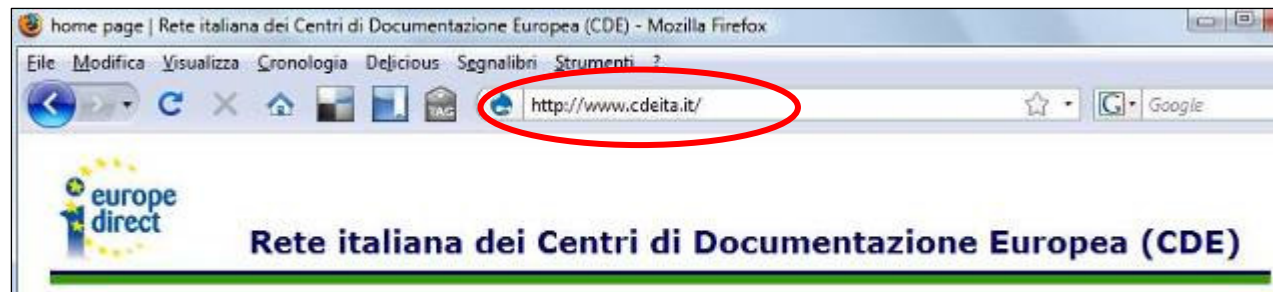






## Le nostre risorse...

- Il lavoro di **rete** come abitudine consolidata
- Il sito dei cde italiani **www.cdeita.it**
- Il **supporto** della Rappresentanza in Italia



• [www.wikicde.it/mediawiki](http://www.wikicde.it/mediawiki)





• [www.wikicde.it/mediawiki](http://www.wikicde.it/mediawiki)

## Perché un wiki?



- Mette a valore l'abitudine al lavoro di rete
- Zero budget (o quasi)
- Linguaggio contemporaneo
- Sempre aggiornato dai documentalisti



• [www.wikicde.it/mediawiki](http://www.wikicde.it/mediawiki)

## La scelta del software



<http://www.mediawiki.org/wiki/MediaWiki>

- Free software
- Rilasciato dalla Wikimedia foundation
- Esperienza e appeal "Wikipedia"
- Utilizzato da molti progetti non-profit
- Facile da installare su server (documentazione)
- Facile da configurare a livelli minimi
- Molto potente (un wiki è in realtà un database)
- Semplice da usare per i redattori



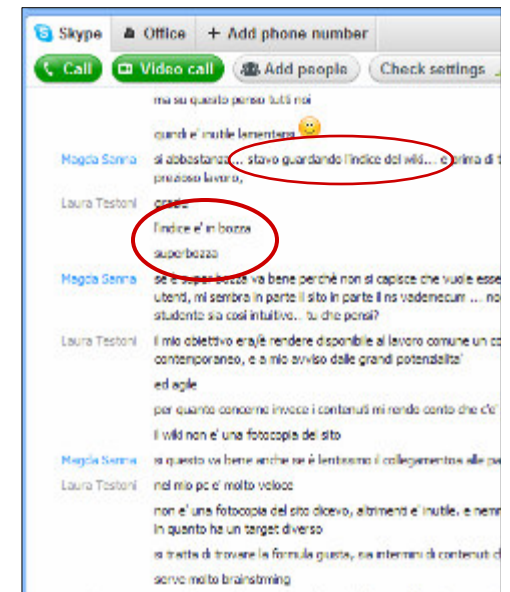
• [www.wikicde.it/mediawiki](http://www.wikicde.it/mediawiki)

## ... .. Brainstorming... ..



- Email
- Chat Skype
- Telefono
- Riunioni (pochissime!)

- Definizione dei **contenuti**
- Confronto con i precedenti progetti "cartacei"
- Creazione del **gruppo di lavoro** (su base volontaria!)





• [www.wikicde.it/mediawiki](http://www.wikicde.it/mediawiki)

## I contenuti del wiki

- Il lavoro sull'**indice**
- La **divisione** dei contenuti da redigere all'interno del gruppo
- La **revisione** condivisa

Discussione:Indice - Cdewiki - Mozilla Firefox

File Modifica Visualizza Cronologia Delicious Segnalibri Strumenti ?

http://www.wikicde.it/mediawiki

Gmail - wiki - vademecum utenti C... x Discussione:Indice - Cdewiki x

voce discussione modifica + cronologia cancella

**Discussione:Indice**

**un appunto:** ho fatto in modo che la linguetta "discussione", in cui wikipedia, ed in altri wiki essa e' invece visibile, perche' testimonia ciao --Ltestoni 09:54, 21 mar 2010 (UTC)

**importante:** quando facciamo i link interni essi devono essere B[ISOGNEREBBE] a essere informati ecc. inoltre: se possibile non inc[ONFERMA] 2010 (UTC)

scriviamo le note in **ordine inverso**: cioe' le piu' recenti in alto da

ho modificato l'indice. Ho accorpato alcune sezioni che per obiet[TO] bisognerebbe testare l'indice con qualche studente sveglio e att[IVO] stavo provando a inserire le indicazioni per la stesura del testo s[ULL] in Gruppo di lavoro.... ciao Tiziana --Tdassi



• [www.wikicde.it/mediawiki](http://www.wikicde.it/mediawiki)

## La forma - wiki

- **Quale uso del wiki:** accessi, scelte di amministrazione
- Le **regole di utilizzo** del software (compilazione dei link, inserimento immagini, creazione pagine, cancellazione)
- Le regole di **redazione** (wiki-grammatica, wiki-sintassi...)

Ltestoni mie discussioni preferenze osservati speciali miei contributi es

pagina di servizio discussione modifica cronologia cancella sposta proteggi segui

### Modifica di Cdewiki:Attualità

**B** / **Ab**

```
[[File:Novita.jpg|right|border|alt=Novità: logo]]
'''Dal locale al globale: l'esperienza di rete dei Centri di Documentazione
Europea attraverso il Wiki dei CDE italiani''' è il titolo della presentazione
del Wiki dei CDE italiani che avrà luogo '''Venerdì 4 marzo 2011 alle 9.30'''
nel corso del Convegno: [http://www.bibliotecheoggi.it/stelline/home.html
L'Italia delle biblioteche] organizzato dalla [http://www.bibliotecheoggi.it
rivista Biblioteche Oggi] presso il Palazzo delle Stelline (Corso Magenta 61) a
'''Milano'''.
```

<br />Modera: '''Isolde Quadranti''' - Coordinatore nazionale della Rete dei
Centri di documentazione europea italiani.

<br />Speaker: '''Sergio Butelli''' , [http://ec.europa.eu/libraries
/doc/index\_en.htm Biblioteca centrale della Commissione europea]: "Creare,
condividere, contribuire: gli strumenti collaborativi nella rete bibliotecaria



• [www.wikicde.it/mediawiki](http://www.wikicde.it/mediawiki)

## La forma – wiki: il “nostro” manuale

### Editare una pagina esistente

I comandi possono essere anche inseriti “a mano”, senza il menu della slide precedente. Ecco alcune convenzioni:

`"xyz"` → *corsivo* (2 virgolette prima e dopo il testo)

`"'xyz'"` → **grassetto** (3 virgolette prima e dopo il testo)

`= xyz =` → **titolo molto grande**

`== xyz ==` → **titolo grande**

`=== xyz ===` → **titolo medio**

`----` → riga che divide la pagina in sezioni (4 volte il carattere “-”)

Inoltre: per produrre una lista puntata

è necessario far precedere ogni voce da \* (asterisco+spazio)

\* pere

\* mele

\* arance

### Il “vero” manuale:

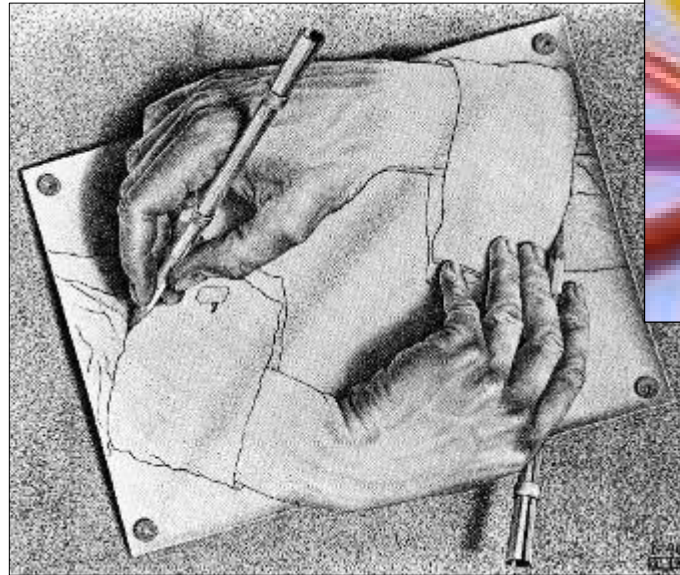
<http://www.mediawiki.org/wiki/Help:Editing>



• [www.wikicde.it/mediawiki](http://www.wikicde.it/mediawiki)

## La forma – wiki: le regole di redazione

- Come interloquiamo (“tu” o “lei”)
- **Come scriviamo**: abitudine alla scrittura cartacea e lineare VS frammentazione ipertestuale delle voci del wiki
- Lo **stile wiki**: concisione, ipertesto, scrittura e revisione collettiva
- Correggersi l’un l’altro







# La forma – wiki: le regole di redazione

• [www.wikicde.it/mediawiki](http://www.wikicde.it/mediawiki)

voce **discussione** modifica + cronologia cancella sposta proteggi segui

## Discussione:Gruppo di lavoro

**Indice** [nascondi]

- 1 Linee guida stesura testi
- 2 Regole generali
- 3 Uso del maiuscolo
  - 3.1 Nomi
  - 3.2 Sigle e acronimi
- 4 Uso del minuscolo
  - 4.1 Nomi
  - 4.2 Termini comuni
- 5 Da decidere

**La pagina con le regole redazionali per il gruppo**

### Linee guida stesura testi

Ho completato e organizzato le linee guida per la stesura delle nostre pagine wiki riprendendo il Manuale di conv... volta si è basata molto sul manuale della Commissione europea.

--Tdassi 07:23, 26 lug 2010 (UTC)

Inizio una discussione relativa alle **linee guida minime** da seguire per la stesura del testo, esigenza emersa da mente leggendo quanto scritto finora su wiki. ciao Tiziana

--Tdassi 12:24, 2 apr 2010 (UTC)

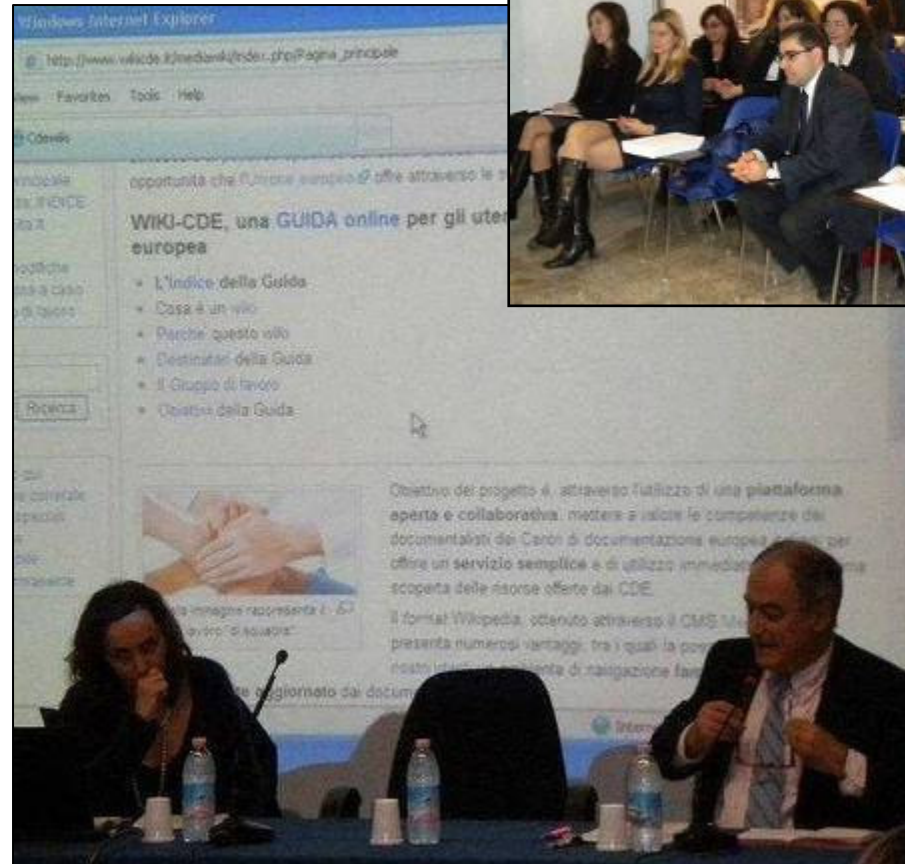
### Regole generali

- riportare la **Nazione** sempre per esteso: **Regno Unito** (e non Inghilterra né Gran Bretagna), **Paesi Bassi** (e n
- usare **maiuscolo/minuscolo** per i seguenti gruppi di parole: Parlamento europeo, Commissione europea, Co quadro per la ricerca e lo sviluppo tecnologico (7° PQ); Libro bianco e Libro verde;



## La presentazione ufficiale (della versione beta)

• [www.wikicde.it/mediawiki](http://www.wikicde.it/mediawiki)



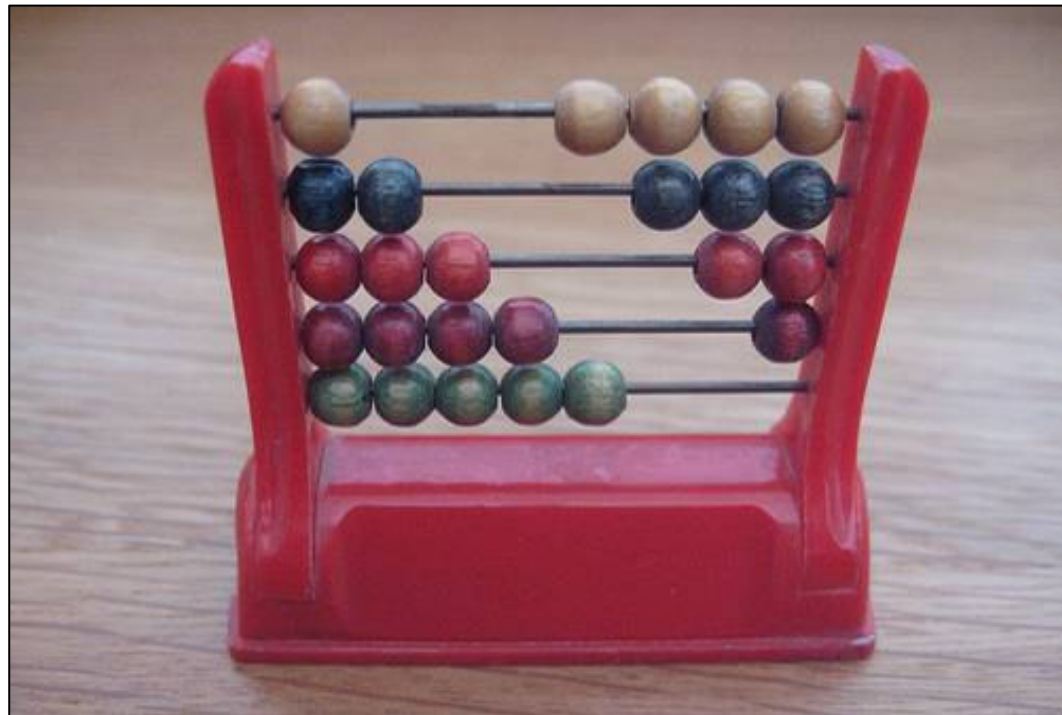
**Roma,  
Sede della  
Rappresentanza  
in Italia della  
Commissione  
Europea,  
1 Dicembre  
2010**



• [www.wikicde.it/mediawiki](http://www.wikicde.it/mediawiki)

## Il Wiki in cifre

- **02.01.2010** Data di apertura del Wiki e inizio dei lavori
- **152** Numero delle voci del Wiki
- **42** sezioni del Wiki (da indice)
- **2.178** Le modifiche effettuate dall'apertura del Wiki
- **7,05** media delle modifiche per pagina
- **157** Immagini caricate
- **13** Numero membri del Gruppo dei redattori
- **25,20** euro Costo annuo del progetto (spese vive di hosting)
- **4.524** visite alla pagina principale (4 marzo 2011)





# Grazie per l'attenzione!

• [www.wikicde.it/mediawiki](http://www.wikicde.it/mediawiki)



Isolde Quadranti  
Nadia Ghittorelli  
**CDE Verona**  
Magda Sanna  
**CDE Sassari**  
Barbara Bonino  
**CDE Iuse Torino**  
Tiziana Dassi  
**CDE Bocconi**  
Silvia De Luca  
**CDE Catania**  
Francesco Garza  
**CDE Milano Statale**  
Marina Marcorin  
**CDE Prov Trento**  
Giancarla Marzoli  
**CDE Urbino**  
Luisa Murino  
**CDE Cagliari**  
M. Adelaide Ranchino  
**CDE CNR**  
Lorenza Riccio  
**CDE Trieste**  
Laura Testoni  
**CDE Genova**