



20 E-VENTI PER EUROPA 2020

*"L'Europa al servizio del cittadino: reti e centri di informazione UE:
I Centri di Documentazione europea"*

Benedetta Calonaci - CDE Università di Firenze

Con la collaborazione di
Adelaide Ranchino, CDE del CNR,
Laura Viora, CDE Roma Scuola Superiore PA, Roma
Rosanna Cifoelli, CDE Università del Molise
Evangelia Koundouraki, CDE European University Institute
...e di tutta la Rete italiana dei CDE!



Politica di informazione e comunicazione UE



- **Principio di trasparenza:** principio generale cui le Istituzioni devono attenersi, per realizzare *“un'unione sempre più stretta tra i popoli dell'Europa, in cui le decisioni siano prese nel modo più trasparente possibile e il più vicino possibile ai cittadini”* (Art. 1.2 TUE);
- **Diritto di accesso:** *“Qualsiasi cittadino dell'Unione e qualsiasi persona fisica o giuridica che risieda o abbia la sede sociale in uno Stato membro ha il diritto di accedere ai documenti delle Istituzioni, organi e organismi UE”* (Art. 15 TFUE).



Politica di informazione e comunicazione UE

Nel Libro bianco sulla politica di comunicazione europea (2006),

la Rete ***Europe Direct***,

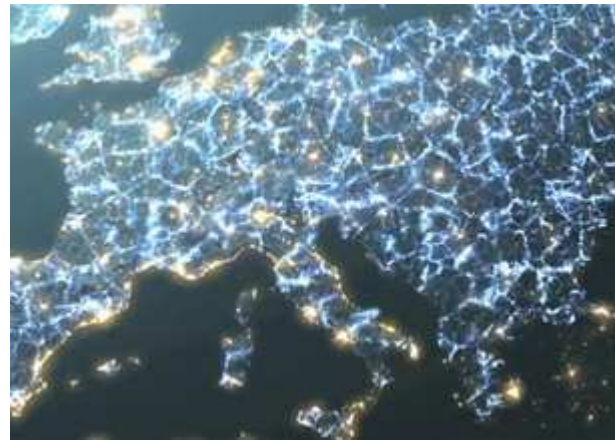
coordinata dalla Direzione generale della Comunicazione della Commissione europea,

viene individuata come

strumento strategico per la comunicazione



La rete informativa Europe Direct



Comprende:

- *La Rete delle antenne Europe Direct* – ospitate presso Enti locali, ed aventi come target la cittadinanza
- *La Rete dei Centri di Documentazione Europea* – ospitate presso Università / Enti di ricerca, ed aventi come target il mondo accademico



La Rete dei Centri di Documentazione europea

- **Istituita nel 1963** per promuovere l'istruzione e la ricerca sull'integrazione europea a livello universitario e per incoraggiare il mondo accademico a discutere le tematiche europee;
- A tal fine, all'inizio i CDE venivano riforniti di vasti assortimenti di **pubblicazioni comunitarie** (il materiale a stampa era allora praticamente l'unica fonte di informazione disponibile).





I Centri di Documentazione Europea

- Sono attivati attraverso una specifica **convenzione** che regola diritti e i doveri di ciascuna parte, presso Università, Istituti di insegnamento superiore ed Centri di ricerca; ad oggi, sono attivi circa **400 CDE** in **tutti i Paesi membri** e di alcuni Paesi terzi;
- **Dispongono della maggior parte della documentazione** - cartacea ed elettronica - prodotta da Istituzioni ed Organi UE, che viene inviata a titolo gratuito dall'Ufficio delle Pubblicazioni Ufficiali;
- **Rendono accessibile** questa vasta documentazione- cartacea ed elettronica - al mondo accademico e al "grande pubblico";
- Si avvalgono del **supporto di docenti universitari e di documentalisti esperti** nell'informazione sull'Unione europea.



I Centri di Documentazione Europea: Mission e obiettivi

- Mettere a disposizione le fonti informative sull'Unione europea agli studenti, professori e ricercatori del ***mondo accademico***;
- Diventare un ***punto chiave d'informazione*** sulle Istituzioni e le politiche dell'Unione all'interno delle Università;
- Essere strutture di ***supporto alla ricerca*** sul processo evolutivo dell'integrazione europea.
- Contribuire a ***far conoscere le politiche dell'Unione europea*** a tutti i cittadini, anche quelli esterni al mondo universitario;
- Lavorare in ***sinergia con le altre reti*** della Commissione, per informare sulle politiche dell'Unione;



I Centri di Documentazione Europea nella rete Europe Direct

In quanto membri della rete generale dei servizi di informazione Europe Direct, i CDE

- Hanno accesso ad una **Intranet** per l'aggiornamento continuo, condivisione e scambio conoscenza;
- Hanno la possibilità di partecipare a specifiche attività di **formazione**;
- Possono richiedere **ulteriore materiale** rispetto a quello regolarmente inviato dall'Ufficio delle Pubblicazioni ufficiali;
- Possono ricevere, in prestito o in fotocopia, documenti presenti in altri CDE o nella Biblioteca della Commissione Europea (**Document Delivery/Inter-library Loan**)



I Centri di Documentazione Europea in Italia

- **In Italia** sono presenti **51 CDE**, diffusi su tutto il territorio nazionale...
- ... e collegati attraverso una **Rete** coordinata dalla Rappresentanza in Italia della Commissione europea.
- Il regolamento interno alla Rete prevede la presenza di un *Coordinatore nazionale*, di un *Vice-coordinatore* e di un *Gruppo di coordinamento* (composto da 6 CDE).



I Centri di Documentazione Europea: Servizi “di base”

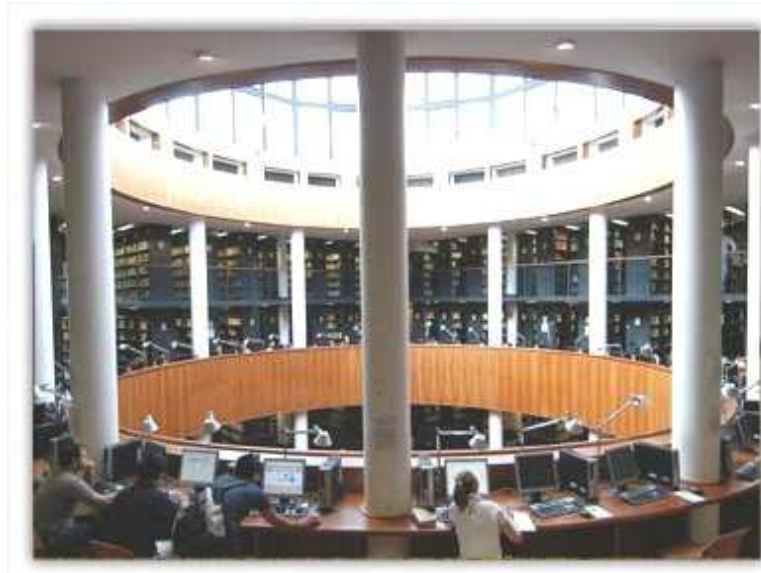
- Consultazione della **documentazione ufficiale UE**
- Consultazione di **testi scientifici** sulle politiche UE
- Servizio di **informazione bibliografica** e assistenza alla ricerca
- **Prestito** a domicilio
- **Prestito interbibliotecario**
- Distribuzione **materiale gratuito**
- Servizi di documentazione **on-line**
- **Iniziative** per promuovere l’insegnamento e la discussione sull’integrazione europea
- Organizzazione **eventi** sull’UE
- **Corsi** per gli studenti universitari



Il Centro di Documentazione Europea dell'Università di Firenze



E' un **fondo documentario speciale**
ospitato dalla **Biblioteca di Scienze Sociali**



**...che raccoglie i documenti inviati dall'Ufficio per le Pubblicazioni
Ufficiali UE...**



**...mettendo a disposizione risorse informative sull'UE,
sia cartacee che online...**

...offre un servizio mirato di assistenza alla ricerca e corsi specifici sulla documentazione UE...



Nella sala riservata al CDE sono disponibili 2 *postazioni* per la consultazione assistita dei materiali e della banche dati di argomento comunitario



...in virtù dell' Accordo tra Università e Commissione Europea (1993, 2005)



COMMISSIONE EUROPEA
DIREZIONE GENERALE STAMPA E COMUNICAZIONE

original	A/Sibs PRESS/A.2
copie	
03 MARS 2005	
responsable enregistrement	MA

CENTRI DI DOCUMENTAZIONE EUROPEI - CDE

ACCORDO



Il CDE Unifi: sito web

SBA :: Sistema bibliotecario di Ateneo - Biblioteca di Scienze Sociali - Centro di Documentazio - Windows Internet Explorer

http://www.sba.unifi.it/CMpro-v-p-287.html

Unifi SBA :: Sistema bibliotecario di Ateneo - Biblioteca di Sc...

Sistema Bibliotecario di Ateneo

www.Unifi.it | URP | CercaChi | CercaDove

Università degli Studi di Firenze

Biblioteca di Scienze sociali

Home | SBA | Polo delle Scienze sociali

Cerca nel sito | Mappa

SBA » Biblioteca di Scienze Sociali » Servizi » Centro di Documentazione Europea

07-Apr-2010

CONDIVIDI

Centro di Documentazione Europea

Notizie in evidenza

Il CDE partecipa al Festival d'Europa che si terrà a Firenze dal 6 al 10 maggio 2011

Presentazione | Servizi | Piano di classificazione CDE | Siti e banche dati UE

Il **Centro di Documentazione Europea (CDE)** è stato istituito nel **1993** grazie ad una convenzione stipulata tra l'Università di Firenze e la Commissione Europea; finalità del CDE è far conoscere le **politiche e le problematiche UE** al mondo accademico, mettendo a disposizione di docenti e studenti le principali fonti informative comunitarie.

La Facoltà di Scienze politiche Cesare Alfieri, individuata come destinatario di tutte le pubblicazioni prodotte dalle istituzioni comunitarie, ha ospitato il CDE fin dalla sua fondazione; **da dicembre 2009**, il Centro di Documentazione Europea diviene parte integrante della Biblioteca di Scienze Sociali.

Il ricco fondo documentario del CDE copre tutti i settori di interesse dell'Unione europea, ed è in costante aggiornamento; è possibile condurvi ricerche bibliografiche attraverso il catalogo di Ateneo, ed accedere liberamente alle pubblicazioni, collocate al **1. piano della biblioteca**, lato sud.

Tutta la documentazione del CDE è organizzata nelle **17 macrosezioni** previste dallo Schema di classificazione dell'Ufficio delle Pubblicazioni Ufficiali UE.

SERVIZI

- A chi si rivolgono?
- Consultazione e prestito
- Prestito interbibliotecario e fornitura documenti
- Accesso ad Internet
- Assistenza alla ricerca
- Novità** Corsi
- Emeroteca e consultazione microfilm
- Consultazione fondi storici e materiali antichi
- Altri servizi

RISORSE

INFORMAZIONI

Errore nella visualizzazione della pagina.

Internet 100%



I Centri di Documentazione Europea : iniziative e servizi

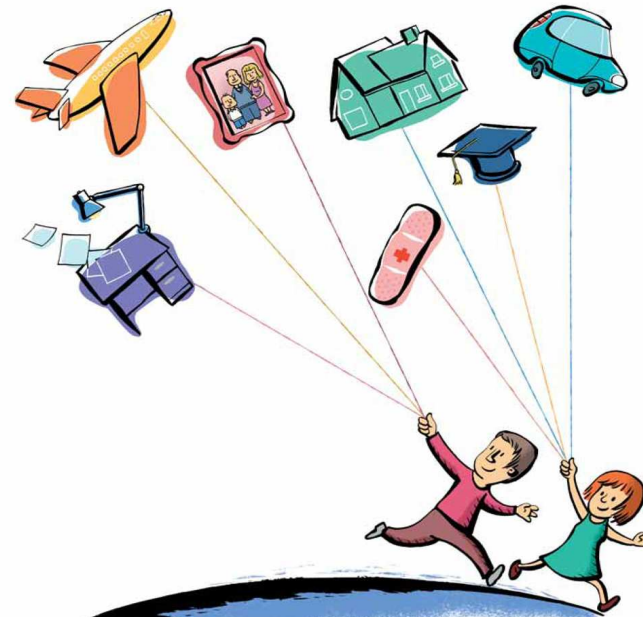
I **Centri di Documentazione europea** promuovono la conoscenza dell'UE, delle sue politiche e della sua documentazione, attraverso **iniziative e servizi** ideati

- dai singoli CDE
- dalla Rete nel suo insieme



I CDE per il 9 maggio: iniziative

se conosci i tuoi diritti
li fai valere



9 maggio festa dell'europa



Unione europea

Visita il sito europa.eu/youreurope o chiama Europe Direct al numero 00 800 6 7 8 9 10 11

#6-11-10-089-117#



I servizi offerti dai CDE: esempi di buone pratiche



UNEUROPA


Bollettino delle nuove accessioni
del CDE dell'Università degli
Studi del Molise

A cura di Rosanna Cifoletti





Centro di Documentazione Europea
dell'Università degli Studi del Molise
cde@unimol.it



Anno europeo del volontariato 2011

UNEUROPA
Bollettino delle nuove accessioni
del Centro di Documentazione Europea
Dicembre 2010 - Gennaio 2011

A cura di Rosanna Cifoletti

URL: http://serviziweb.unimol.it/pls/unimol/consultazione.mostra_pagina?id_pagina=2820



Centro di Documentazione Europea
dell'Università degli Studi del Molise
cde@unimol.it



@ Che cos'è?

È un **periodico** in formato elettronico (pdf) distribuito con cadenza **bimestrale** attraverso una **mailing list** agli enti territoriali molisani, alle istituzioni scolastiche della regione e a tutti gli interessati che ne fanno richiesta a cde@unimol.it;

- È inoltre scaricabile dal sito dell'Università degli Studi del Molise.

www.unimol.it

– Biblioteche

- Centro di Documentazione Europea





Centro di Documentazione Europea
dell'Università degli Studi del Molise
cde@unimol.it



🌐 A cosa serve?



Segnala le principali pubblicazioni ricevute dal CDE, suddivise per **tema**, accompagnate da una breve **scheda bibliografica** e dal relativo **collegamento internet** per una immediata visualizzazione del testo.



Centro di Documentazione Europea
dell'Università degli Studi del Molise
cde@unimol.it



Facciamo un esempio!



**Relazione generale sull'attività dell'Unione
Europea 2010 / Commissione Europea, Direzione
Generale della Comunicazione**

Lussemburgo : Ufficio delle pubblicazioni dell'Unione
Europea, 2011

136 p. : [1] c. ripieg. ; ISBN 978-92-79-17467-4

(on-line IT:

http://europa.eu/generalreport/pdf/rg2010_it.pdf)



Centro di Documentazione Europea
dell'Università degli Studi del Molise
cde@unimol.it



Link diretto alla pubblicazione on-line:

(on-line IT:

http://europa.eu/generalreport/pdf/rg2010_it.pdf)

Se la pubblicazione è di nostro interesse.....

BASTA UN CLICK!





Centro di Documentazione Europea
dell'Università degli Studi del Molise
cde@unimol.it



http://europa.eu/generalreport/pdf/rg2010_it.pdf - Windows Internet Explorer

http://europa.eu/generalreport/pdf/rg2010_it.pdf

File Modifica Vai a Preferiti ?

Google G Go Bookmarks 78 blocked Check AutoLink AutoFill Send to Settings

Collegamenti Antivirus - Scaricamento aggiornamenti in lingua italiana Free SMS - DADAmobile F-Secure World Map Google Earth Google Mars Google Moon

http://europa.eu/generalreport/pdf/rg2010_it.pdf

1 / 140 39,3% Trova

**RELAZIONE GENERALE
SULL'ATTIVITÀ
DELL'UNIONE EUROPEA
2010**

COMMISSIONE EUROPEA

Scaricamento (4.47 MB of 7.13 MB) : http://europa.eu/generalreport/pdf/rg2010_it.pdf Area sconosciuta



Centro di Documentazione Europea
dell'Università degli Studi del Molise
cde@unimol.it



- ④ Una volta scaricato e visionato il testo in pdf, se lo riteniamo utile, lo possiamo salvare sul nostro computer per leggerlo e/o consultarlo in qualsiasi momento senza necessità di un collegamento internet.





Centro di Documentazione Europea
dell'Università degli Studi del Molise
cde@unimol.it



Il Bollettino raggiunge
oltre 600 destinatari inclusi
in una mailing list che
comprende, oltre al personale
dell'Università degli Studi del
Molise, anche amministratori
pubblici, scuole secondarie
superiori e enti territoriali
della Regione.



Scuola Superiore
della Pubblica Amministrazione
FORMAZIONE DI ECCELLENZA PER I DIRIGENTI E I FUNZIONARI DELLA PA

Centro di documentazione europea

Bollettino della documentazione europea
N.1 – marzo 2011



A cura del CDE di Roma
Dott.ssa M. Laura Viora



Scuola Superiore
della Pubblica Amministrazione
FORMAZIONE DI ECCELLENZA PER I DIRIGENTI E I FUNZIONARI DELLA PA

CENTRO DI DOCUMENTAZIONE EUROPEA

- *Il Bollettino della “**documentazione europea**” è un servizio finalizzato ad offrire una panoramica di alcune tra le più interessanti pubblicazioni che l’Ufficio delle pubblicazioni ufficiali delle comunità europee invia regolarmente ai CDE e che le differenti Istituzioni dell’Unione desiderano diffondere.*
- *E’ uno strumento di informazione bibliografica rivolto ai **docenti, agli studenti e a tutti coloro che operano nell’ambito della SSPA.***
- *La presentazione dei documenti è suddivisa per **aree tematiche** ed accompagnata da una **breve descrizione** contenente gli elementi utili all’identificazione del libro (immagine della copertina, autore, titolo, tema, collocazione dell’opera).*
- *Tutti i dati del Bollettino sono consultabili sul **sito Internet** all’indirizzo: www.sspa.it*

Per accedere al prestito, alla consultazione e per ulteriori informazioni contattare:

- *il CDE della Sede di Roma della SSPA la dott.ssa Laura Viora Tel. 06/33565290 Fax 06/33565218 E-mail cde.roma@sspa.it,*
- *il CDE della Sede di Acireale della SSPA il dott. Antonio La Ferrara Tel 095/608732 Fax 095/604541 E-mail: cde.acireale@sspa.it*
- *il CDE della Sede di Caserta della SSPA la dott.ssa Alessandra Cinquantaquattro Tel 0823/357641 - 58 Fax 0823/357682 E-mail: ce_cde@sspa.it*



Scuola Superiore della Pubblica Amministrazione

FORMAZIONE DI ECCELLENZA PER I DIRIGENTI E I FUNZIONARI DELLA PA



[Versione consolidata del trattato sull'Unione europea e del trattato sul funzionamento dell'Unione europea](#)

Coll.: UE 06.60 - 2010

Carta dei diritti fondamentali dell'Unione europea

Autore: [Unione europea](#) Temi [Trattati, accordi e convenzioni comunitarie](#), [Diritti fondamentali](#)

Il presente opuscolo contiene le versioni consolidate del trattato sull'Unione europea e del trattato sul funzionamento dell'Unione europea, nonché dei loro protocolli e allegati, quali risultano a seguito delle modifiche introdotte dal trattato di Lisbona firmato il 13 dicembre 2007 ed entrato in vigore il 1° dicembre 2009. Vi sono anche contenute le dichiarazioni allegate all'atto finale della Conferenza intergovernativa che ha adottato il trattato di Lisbona. La presente pubblicazione contiene inoltre la Carta dei diritti fondamentali dell'Unione europea proclamata a Strasburgo il 12 dicembre 2007 dal Parlamento europeo, dal Consiglio e dalla Commissione. Ai sensi dell'articolo 6, paragrafo 1, primo comma, del trattato sull'Unione europea, la Carta proclamata nel 2007 ha lo stesso valore giuridico dei trattati.



I Centri di Documentazione Europea : Obiettivi LAVORARE INSIEME COME RETE

- Sito nazionale
- Lista di discussione
- Database dei periodici elettronici dell'UE
- Progetti di Rete





I Centri di Documentazione Europea : Obiettivi LAVORARE INSIEME COME RETE

Il sito nazionale: <http://www.cdeita.it>

- creato nel giugno 2001 e ospitato dall'Università degli studi di Sassari
- aggiornato e sviluppato da marzo 2006 a oggi da una redazione composta da alcuni documentalisti dei CDE e con il contributo degli altri CDE italiani



www.cdeita.it



Rete italiana dei Centri di Documentazione Europea (CDE)



abCDEuropa

La [Wiki Guida](#) dei CDE italiani

I CDE

Altre reti e punti di informazione

Commissione Europea - Rappresentanza in Italia

Parlamento europeo - Ufficio per l'Italia

Documentazione ufficiale

Dossier tematici

Periodici elettronici

Banche dati online

Finanziamenti comunitari

Master e corsi

Eventi in Italia sull'UE

Novità



Anno europeo del volontariato 2011



[Il Trattato di Lisbona](#)



Rete italiana dei Centri di Documentazione Europea (CDE)

I CDE Documentazione dell'UE Periodici elettronici Banche dati Finanziamenti Eventi in Italia sull'UE Novità Login

Lista di discussione dei CDE italiani

I CDE italiani dispongono di una propria lista di discussione CDE-IT. Aperta nel 1999 dal Coordinatore nazionale dei CDE [Elisabetta Pilia](#), è ospitata sul LISTSERVER del CINECA e gestita da [Eugenio Gatto](#) della Segreteria tecnica di [AIB-CUR](#) (lista di discussione dei bibliotecari italiani) e dal Gruppo di Coordinamento dei CDE.

Per l'iscrizione o cancellazione e per ulteriori informazioni consulta le pagine <http://list.cineca.it/archives/cde-it.html>

Il [sito](#) della Rete italiana dei Centri di Documentazione Europea (CDE) è curato da una redazione che si avvale della collaborazione, proposte e suggerimenti di tutti i bibliotecari dei centri italiani.

Copyright Rete italiana dei CDE

CDE-IT@LIST.CINECA.IT

Soggetti di discussione:

- organizzazione di progetti comuni
- richieste di aiuto ad altri specialisti
- segnalazione eventi sull'UE a livello locale
- comunicazioni sull'attività dei CDE (incontri, rapporti annuali, progetti...)



I Centri di Documentazione Europea : Obiettivi LAVORARE INSIEME COME RETE

Progetti e iniziative

Anno 2010

- [Progetto wiki \(comunicato stampa\)](#)
WikiCDE - Una guida online per gli utenti dei Centri di documentazione europea
- [Programma di scambio internazionale, Sassari, 21-26 giugno 2010 \(resoconto\)](#)
Lifelong Learning Programme (LLP) Erasmus
- [PEWG-ER](#)
Pan-European Working Group on European Electronic Repositories

Anno 2009

- [Progetti di rete](#)
Elenco di tutti i progetti e relative pagine web collegate
- [La diversità culturale nel processo di integrazione europea](#)
Iniziativa della rete nazionale dei CDE (marzo-dicembre 2009)
- [La creatività nel triangolo della conoscenza: istruzione, ricerca e innovazione](#)
Progetto intrareti "Il triangolo della conoscenza"
- [UExte: Percorsi di empowerment per i giovani](#)
Progetto UExte-L'Europa delle opportunità per i giovani



I Centri di Documentazione Europea : Obiettivi LAVORARE INSIEME COME RETE

Strumenti di orientamento e di supporto ai documentalisti
Vademecum

**Conoscere l'Unione europea : risorse e strumenti per
gestire un Centro di Documentazione Europea**

Realizzato in formato cartaceo nel 2009 da un gruppo di 6 CDE, con il contributo della Commissione europea, è stato revisionato nel 2010 e messo [on-line](#)





I Centri di Documentazione Europea : Obiettivi LAVORARE INSIEME COME RETE: la Guida WIKI

abCDEuropa

La Wiki Guida dei CDE italiani

Questa guida online, strutturata in forma di wiki, è un progetto della Rete dei CDE italiani finalizzato a far conoscere al pubblico specifico dei Centri di documentazione informazioni relative alle opportunità che l'Unione europea offre attraverso le sue reti di informazione.

- L'Indice della Guida
- Cosa è un wiki
- Perché questo wiki
- Destinatari della Guida
- Il Gruppo di lavoro
- Obiettivi della Guida



Questa immagine rappresenta il nostro lavoro "di squadra".

Obiettivo del progetto è, attraverso l'utilizzo di una **piattaforma aperta e collaborativa**, mettere a valore le competenze dei Centri di documentazione europea italiani per offrire un **servizio semplice** e di utilizzo immediato per una prima scoperta della CDE.

Il formato Wikipedia, ottenuto attraverso il CMS Mediawiki presenta numerosi vantaggi, tra i quali la possibilità di offrire ai nostri utenti di navigazione **familiare, intuitivo e continuamente aggiornato** dai documentalisti.

Inoltre, il formato-wiki permette ai curatori del progetto un **interscambio ed una redazione collettiva** dei testi, facilitando il lavoro squadra.



La Rete dei CDE italiani ha aperto una pagina su Facebook.

Obiettivo della fan-page su facebook è essere presenti negli stessi luoghi dove si ritrovano i nostri utenti, e segnalare le novità della CDE wiki.

Diventa fan!



I Centri di Documentazione Europea : Obiettivi LAVORARE INSIEME COME RETE: la Guida WIKI

OBIETTIVI

➤ **PORTARE L'UE AI NOSTRI UTENTI:**

studenti universitari, mondo accademico, cittadini in genere

➤ **VALORIZZARE LE RISORSE DISPONIBILI IN RETE**

specialmente documenti informativi di elevata qualità e pertinenza

➤ **FAVORIRE LA RICERCA DELLA DOCUMENTAZIONE ATTRAVERSO STRUMENTI AGILI E FLESSIBILI**

➤ **OLTREPASSARE I LIMITI DELL' "EUROGERGO"**

abCDEuropa

➤ **SFRUTTARE L'ESPERIENZA ACQUISITA DI LAVORO IN RETE**

➤ **REALIZZARE STRUMENTI INNOVATIVI CON MODESTISSIME RISORSE FINANZIARIE**



**GRAZIE
PER LA VOSTRA
ATTENZIONE**

abCDEuropa